

DATOS TÉCNICOS

Cámaras termográficas TiS10, TiS20, TiS40, TiS45, TiS50, TiS55, TiS60 y TiS65



Compatibles con la app para móvil Fluke Connect™

Serie Performance de Fluke

Diseñadas para el máximo rendimiento, con una serie de características que le permitirán identificar problemas de un modo rápido y sencillo, antes de que se conviertan en costosas averías.

Disfrute de una mayor resolución con la calidad exacta que necesita para realizar un diagnóstico correcto:

- Hasta 2,5¹ veces más de píxeles y una relación D:S un 70 %¹ mejor
- Reduzca la cantidad de tiempo necesario para obtener una imagen enfocada con las opciones de enfoque fijo o manual
- Almacene y gestione sus imágenes desde cualquier lugar³
 - Suba las imágenes a la Fluke Cloud™ con Wifi
 - Almacenamiento gratuito² con Fluke Cloud™
 - Comparta imágenes en tiempo real con Fluke Connect®
 - Tarjeta micro SD extraíble de 4 GB
 - Anotaciones de voz⁴
- Cree informes y envíelos por correo electrónico directamente sobre el terreno con Fluke Connect®, lo que elimina la necesidad de volver a la oficina para realizar los informes

8 NUEVAS CÁMARAS. HASTA 2,5 VECES¹ MÁS PÍXELES.

RESOLUCIÓN

TiS65/60

260x195
D:S 417:1

TiS55/50

220x165
D:S 353:1

TiS45/40

160x120
D:S 257:1

TiS20

120x90
D:S 193:1

TiS10

80x60
D:S 128:1

CAMPO DE VISIÓN

35,7 ° x 26,8 °

Tecnología IR-Fusion®

La combinación instantánea de luz visible y de infrarrojos junto con el modo Picture-in-Picture revela los problemas y su ubicación con facilidad.



Infrarrojo completo



Combinación al 75 %



Picture-in-Picture

¹En comparación con la cámara termográfica Fluke Ti125.

²5 GB de almacenamiento gratuito.

³Dentro del área de servicio inalámbrico de su proveedor; Fluke Connect® no está disponible en todos los países.

⁴Varía según modelo

	TiS65/TiS60		TiS55/TiS50		TiS45/TiS40		TiS20	TiS10	
Características principales									
Resolución espacial (IFOV)	2,4 mrad		2,8 mrad		3,9 mrad		5,2 mRad	7,8 mrad	
Resolución del sensor	260 x 195		220 x 165		160 x 120		120 x 90	80 x 60	
Campo de visión	35,7 ° x 26,8 °								
Distancia hasta el punto (D:S)	417:1		353:1		257:1		193:1	128:1	
Conectividad inalámbrica									
Sí									
Compatibilidad con app Fluke Connect®	Sí (donde corresponda)								
Tecnología IR-Fusion®									
Modo AutoBlend™	5 preajustes (0 %, 25 %, 50 %, 75 %, 100 %)						3 preajustes (0 %, 50 %, 100 %)	—	
Imagen en imagen (PIP)	5 preajustes (0 %, 25 %, 50 %, 75 %, 100 %)						—		
Sistema de enfoque	Enfoque manual, distancia mínima de enfoque de 0,15 m	Enfoque fijo, distancia mínima de enfoque de 0,45 m	Enfoque manual, distancia mínima de enfoque de 0,15 m	Enfoque fijo, distancia mínima de enfoque de 0,45 m	Enfoque manual, distancia mínima de enfoque de 0,15 m	Enfoque fijo, distancia mínima de enfoque de 0,45 m			
Pantalla de alta resistencia	3,5 pulgadas (panorámica) 320 x 240 LCD								
Diseño ergonómico y resistente, apto para su uso con una sola mano	Sí								
Sensibilidad térmica (NETD)	≤ 0,08 °C a 30 °C temp. destino (80 mK)				≤ 0,09 °C a 30 °C temp. destino (90 mK)		≤ 0,10 °C a 30 °C temp. destino (100 mK)	≤ 0,15 °C a 30 °C temp. destino (150 mK)	
Rango de medida de temperatura (no calibrada por debajo de -10 °C)	De -20 °C a +550 °C (de -4 °F a 1022 °F)		De -20 °C a + 450 °C (de -4 °F a 842 °F)		De -20 °C a +350 °C (de -4 °F a 662 °F)		De -20 °C a +250 °C (de -4 °F a 482 °F)		
Nivel y rango	Escala automática progresiva y manual								
Cambio automático rápido entre el modo manual y el automático	Sí								
Reajuste rápido y automático en modo manual	Sí								
Rango mínimo (en modo manual)	2,5 °C								
Rango mínimo (en modo automático)	5 °C								
Cámara digital integrada (luz visible)	5 MP								
Frecuencia de refresco	9 Hz o 30 Hz	9 Hz	9 Hz o 30 Hz	9 Hz	9 Hz o 30 Hz	9 Hz			
Puntero láser	Sí						—		
Almacenamiento de datos y captura de imágenes									
Sistema de alta capacidad en tarjeta SD	Memoria interna de 4 GB y tarjeta micro SD de 4 GB						Memoria interna de 4 GB (tarjeta opcional micro SD de 4 GB a la venta de forma independiente)		
Sistema de captura, revisión y almacenamiento de imágenes	Captura, revisión y almacenamiento de imágenes con una sola mano								
Formatos de archivo de imagen	No radiométrico(.bmp) o (.jpeg), o totalmente radiométrico(.is2). No es necesario software de análisis para los archivos no radiométricos (.bmp y .jpeg)								
Carga instantánea	Carga de imágenes capturadas al servidor Fluke Connect mediante conexión Wifi								
Revisión de la memoria	Revisión de imágenes en miniatura								
Software	Software SmartView®; software para realizar análisis e informes completos, y Fluke Connect® (si está disponible)								
Formatos de exportación de archivos con el software SmartView®	BMP, DIB, GIF, JPE, JFIF, JPEG, JPG, PNG, TIF y TIFF								
Anotaciones de voz	Sí, auriculares Bluetooth (se vende por separado)						—		
IR-PhotoNotes™	Sí (3 imágenes)		Sí (1 imagen)		—				
Grabación de vídeo estándar	Sí		—						
Grabación de vídeo radiométrico	Sí		—						
Formatos de archivo de vídeo	No radiométrico (.AVI con codificación MPEG) y 100% radiométrico (.IS3)*		—						
Batería									
Baterías (reemplazables sobre el terreno, recargables)	Dos baterías inteligentes de ion-litio recargables con indicador LED de cinco segmentos para mostrar el nivel de la carga			Una batería inteligentes de ion-litio recargable con indicador LED de cinco segmentos para mostrar el nivel de la carga					
Duración de la batería	4 horas								
Tiempo de carga de las baterías	2,5 horas para carga completa								
Sistema de carga de batería	Cargador para dos baterías o carga dentro de la cámara.			Carga en la cámara (cargador externo opcional disponible por separado)					
Funcionamiento con CA	Funcionamiento CA con la fuente de alimentación incluida (de 100 V CA a 240 V CA, 50/60 Hz).								
Medida de temperatura									
Precisión	± 2 °C o 2 % (a 25 °C nominales, la mayor de ambas)								
Corrección de emisividad en pantalla	Sí (valor y tabla)								
Compensación de la temperatura reflejada de fondo en pantalla	Sí								
Corrección de transmitancia en pantalla	Sí								

	TiS65/TiS60	TiS55/TiS50	TiS45/TiS40	TiS20	TiS10
Paletas de colores					
Paletas estándar	8: Hierro, azul-rojo, alto contraste, ámbar, ámbar invertido, metal caliente, escala de grises, escala de grises invertida		7: Hierro, azul-rojo, alto contraste, ámbar, ámbar invertido, metal caliente, escala de grises, escala de grises invertida	6: Hierro, Azul-Rojo, Alto contraste, Ámbar, Metal caliente, Escala de grises	3: Hierro, azul-rojo, escala de grises
Paletas Ultra Contrast™	8: Hierro ultra, azul-rojo ultra, alto contraste ultra, ámbar ultra, ámbar invertido ultra, metal caliente ultra, escala de grises ultra, escala de grises invertida ultra		–		
Especificaciones generales					
Alarmas de color (alarmas de temperatura)	Temperatura alta, temperatura baja e isoterma		Temperatura alta, temperatura baja	–	
Banda espectral infrarroja	7,5 µm a 14 µm				
Temperatura de trabajo	De -10 °C a +50 °C (de 14 °F a 122 °F)				
Temperatura de almacenamiento	De -20 °C a +50 °C (de -4 °F a 122 °F)				
Humedad relativa	De 10% a 95%, sin condensación				
Medida de temperatura en el punto central	Sí			–	
Marcadores de temperatura	Sí				
Marcadores de temperatura configurables por el usuario	3	2	1	–	
Recuadro central	Recuadro expandible y contraíble con temperatura MÍN-MÁX-PROM				–
Normativas de seguridad	EN 61010-1: sin CAT, grado de contaminación 2, EN 60825-1: Clase 2, EN 60529, EN 62133 (batería de litio)				
Compatibilidad electromagnética	EN 61326-1:2006, EN 55011: Clase A, EN 61000-4-2, EN 61000-4-3				
C Tick	IEC/EN 61326-1				
FCC de EE.UU.	EN61326-1; FCC Parte 5, EN 55011: Clase A, EN 61000-4-2, EN 61000-4-3				
Resistencia a golpes y vibraciones	2G, IEC 68-2-6 y 25G, IEC 68-2-29				
Caída	Diseñado para soportar una caída de 2 m (6,5 pies)				
Tamaño (L x An x Al)	26,7 cm x 10,1 cm x 14,5 cm (10,5 x 4,0 x 5,7 pulg.)				
Peso (batería incluida)	Enfoque fijo 0,72 kg (1,6 lb), enfoque manual 0,77 kg (1,7 lb)				
Grado de protección	IP54 (protección contra polvo, entrada limitada; protección contra salpicaduras de agua desde cualquier dirección)				
Garantía	Dos años (estándar), garantías ampliadas disponibles.				
Ciclo de calibración recomendado	Dos años (suponiendo un funcionamiento y envejecimiento normales)				
Idiomas admitidos	Checo, holandés, inglés, finlandés, francés, alemán, húngaro, italiano, japonés, coreano, polaco, portugués, ruso, chino simplificado, español, sueco, chino tradicional y turco				

Información para pedidos

FLK-TiS65 30HZ Cámara termográfica de propósito general e industrial

FLK-TiS65 9HZ Cámara termográfica de propósito general e industrial

FLK-TiS60 9HZ Cámara termográfica de propósito general e industrial

FLK-TiS55 30HZ Cámara termográfica de propósito general e industrial

FLK-TiS55 9HZ Cámara termográfica de propósito general e industrial

FLK-TiS50 9HZ Cámara termográfica de propósito general e industrial

FLK-TiS45 30HZ Cámara termográfica de propósito general e industrial

FLK-TiS45 9HZ Cámara termográfica de propósito general e industrial

FLK-TiS40 9HZ Cámara termográfica de propósito general e industrial

FLK-TiS20 9HZ Cámara termográfica de propósito general e industrial

FLK-TiS10 9HZ Cámara termográfica de propósito general e industrial

Se incluye

Las cámaras se entregan con un adaptador universal de corriente CA, una batería inteligente de ion-litio (la TiS65/60 incluye 2; el resto 1), cable USB, tarjeta Micro SD (TiS65/60, TiS55, TiS45), estuche rígido (TiS65/60, TiS55/50, TiS45/40), bolsa de transporte flexible, correa ajustable para la mano (TiS65/60, TiS55/50, TiS45/40), guía de referencia rápida y hoja de datos de seguridad. Software disponible para descarga en www.fluke.com/smartviewdownload. Los modelos TiS65/60 incluyen un cargador para 2 baterías.

Accesorios opcionales

FLK-BLUETOOTH Auriculares Bluetooth

FLK-TI-TRIP03 Accesorio para montaje en trípode

BOOK-ITP Libro de introducción a los principios de la termografía

FLK-TI-SBP3 Batería inteligente adicional

FLK-TI-SBC3B Cargador de baterías inteligente

TI-CAR CHARGER Cargador para automóvil

Módulos Fluke Connect

FLK-a3000 FC Módulo de pinza amperimétrica CA

FLK-a3001 FC Módulo de pinza amperimétrica CA iFlex™

FLK-a3002 FC Módulo de corriente CA/CC

FLK-a3003 FC Pinza amperimétrica CC inalámbrica

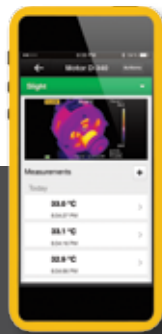
FLK-a3004 FC Pinza amperimétrica CC inalámbrica

FLK-v3000 FC Módulo de tensión CA

FLK-v3001 FC Módulo de tensión CC

FLK-t3000 FC Módulo de temperatura tipo K

El tiempo para la conexión RF (tiempo de enlace) podría ser de hasta 1 minuto.



**FLUKE
CONNECT®**

Véalo. Guárdelo. Compártalo. Manténgase informado de todo lo que ocurre en campo.

Fluke Connect® con videollamada ShareLive™ es el único sistema de medida inalámbrico que le permite estar en contacto con todo su equipo directamente sobre el terreno. La app móvil Fluke Connect® está disponible para Android™ (4.3 y posterior) e iOS (4s y posterior) y es compatible con más de 20 productos Fluke, el mayor sistema de herramientas conectadas del mundo. Y más soluciones que están actualmente en proceso de desarrollo. Visite la página web de Fluke para obtener más información.

Descargue la aplicación a través de:



Smartphone, servicio inalámbrico y plan de datos no incluidos con la compra.



Para un mejor rendimiento, adquiera una cámara termográfica con enfoque automático LaserSharp® que proporciona imágenes enfocadas EN TODO MOMENTO con tan solo pulsar un botón.

Todas las marcas registradas son propiedad de sus respectivos propietarios. Smartphone, servicio inalámbrico y plan de datos no incluidos con la compra. Los primeros 5 GB de almacenamiento son gratuitos. Compatible con Android™ (4.3 y posterior) e iOS (4s y versiones posteriores). Apple y el logotipo Apple son marcas registradas de Apple Inc., registradas en Estados Unidos y en otros países. App Store es una marca de servicio de Apple Inc. Google Play es una marca registrada de Google Inc.

Fluke. Manteniendo su mundo en marcha.®

Fluke Ibérica, S.L.

Pol. Ind. Valportillo
C/ Valgrande, 8
Ed. Thanworth II · Nave B1A
28108 Alcobendas
Madrid
Tel: 91 4140100
Fax: 91 4140101
E-mail: info.es@fluke.com
Acceso a Internet: www.fluke.es

©2015 Fluke Corporation.
Las especificaciones están sujetas a cambios sin previo aviso.
06/2015 Pub_ID: 13414-spa

No se permite ninguna modificación de este documento sin permiso escrito de Fluke Corporation.