

# Termómetros visuales de IR VT04 y VT02

## Datos técnicos

### Detecte los problemas al instante.

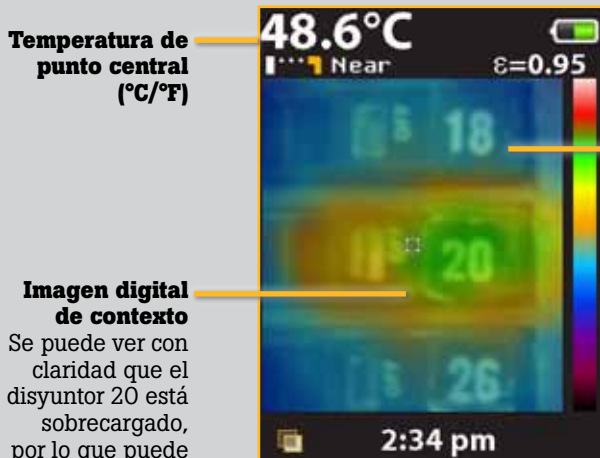
Los termómetros visuales IR de Fluke combinan la comodidad de un termómetro convencional con la ventaja visual de una cámara de infrarrojos para dar lugar a una nueva categoría de herramientas.

- Detecte los problemas al instante gracias a la cámara digital integrada
- No se requiere formación
- Diseño realmente de bolsillo
- Coste extremadamente asequible



### Diseñado para ver todo

Todos los termómetros visuales por infrarrojos de Fluke cuentan con una cámara digital integrada que permite superponerla con una imagen térmica para identificar al momento la ubicación exacta del problema.



**Temperatura de punto central (°C/°F)**

**Imagen digital de contexto**

Se puede ver con claridad que el disyuntor 20 está sobrecargado, por lo que puede comunicarlo y actuar sobre él.

**Superposición de imagen térmica**

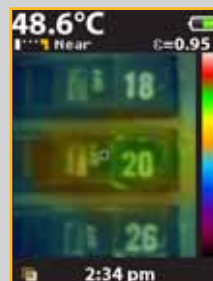


Imagen térmica al 25%

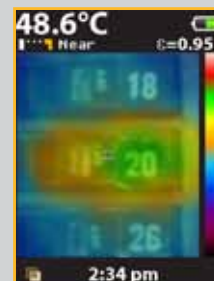


Imagen térmica al 50%

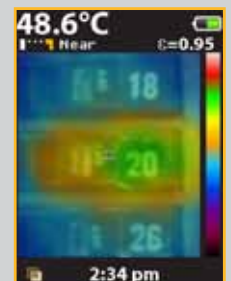


Imagen térmica al 75%

## Vea la diferencia

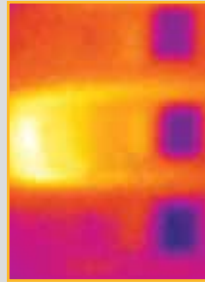
Vea como un termómetro tradicional de IR y una cámara básica de infrarrojos hacen que sea difícil detectar el problema del disyuntor 20.



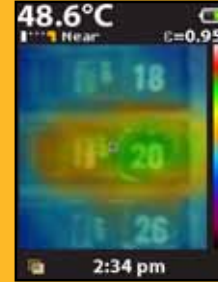
**Inspección visual**  
Ningún problema es obvio a simple vista.



**Termómetro por infrarrojos tradicional**  
Optimizado para las medidas de punto único.



**Cámara infrarroja de nivel de entrada**  
Es un desafío ver la ubicación exacta.



**Termómetro visual por infrarrojos**  
La imagen digital con superposición de mapa de calor detecta la ubicación exacta del problema.

### Características clave de los termómetros visuales IR

**Coste extremadamente asequible**

La mitad del precio de una cámara de infrarrojos, que además requieren caras inversiones en formación y software

**Cámara digital integrada**

Todos los termómetros visuales de IR cuentan con una cámara digital integrada

**Función exclusiva de superposición de imagen térmica**

Combine imágenes reales y térmicas para mostrar la ubicación exacta del problema. Fusione la imagen térmica en su totalidad o en proporciones del 0 %, 25 %, 50 % y 75 %, con solo pulsar un botón

**No se requiere formación**

Funcionamiento completamente automático con inteligencia integrada

**Diseño realmente de bolsillo**

Un tamaño un cuarenta por ciento más compacto que las cámaras infrarrojas básicas

**Software SmartView® de generación de informes**

Almacene hasta 10.000 imágenes por GB en la tarjeta incluida de 4 GB para realizar informes profesionales gracias al software proporcionado

**Seguimiento de puntos fríos y calientes**

Identifica automáticamente los puntos más fríos y calientes en el campo de visión



**El termómetro Fluke VT04 cuenta con potentes características entre las que se incluyen:**

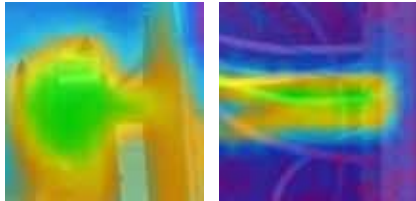
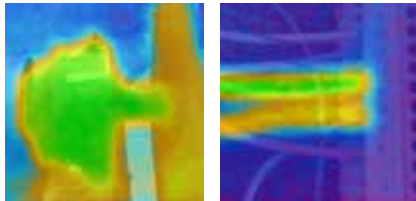
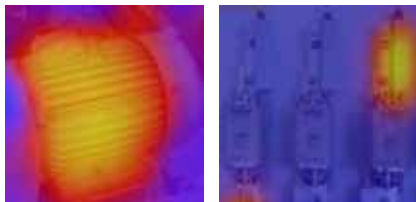
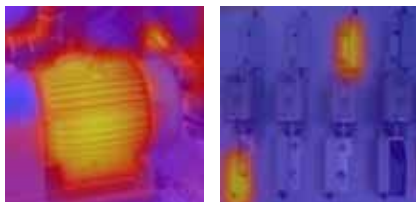
**Poderosa resolución con óptica PyroBlend™ Plus**

- El mejor campo de visión de su clase para espacios reducidos: 28° x 28°
- Imágenes 4 veces más nítidas: VT04 en comparación con VT02

**Funciones de alarma y conteo de tiempo**

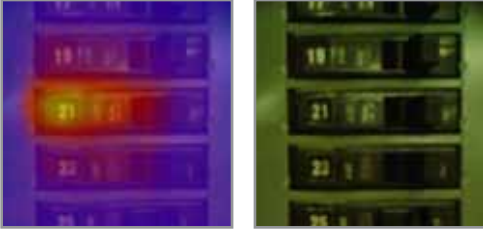
- **Alarma de temperatura alta/baja:** la pantalla parpadea si se supera la temperatura seleccionada por el usuario
- **Captura de imágenes mediante disparo a intervalos:** captura de imágenes de forma automática
- **Alarma Auto-monitor™:** captura imágenes automáticamente después de que se active una alarma de temperatura seleccionada por el usuario

## Especificaciones

Características principales	VT02	VT04
Cámara digital integrada	Sí	
Superposición de imagen térmica	Sí, cinco modos de fusión	
Sistema de lente para la imagen	Lente PyroBlend™ 	Lente PyroBlend™ Plus *imágenes 4 veces más nítidas que VT02 
Campo de visión	20° x 20° 	28° x 28° 
Alarmas de temperatura alta/baja	—	Sí
Captura de imágenes mediante disparo a intervalos	—	Sí
Alarma Auto-monitor	—	Sí
Tipo de batería	Cuatro (4) pilas AA	Recargable de ion litio
Formación	No se requiere formación	
Características de ergonomía	Diseño compacto de bolsillo	
Marcadores de puntos calientes y fríos	Sí	
<b>Características generales:</b>		
Duración de la batería	Ocho (8) horas	
Rango de medida de temperatura	De -10 °C a +250 °C (de 14 °F a 482 °F)	
Precisión de medida de temperatura	+/- 2 °C o +/- 2%	
Precisión en la medición	Sí, punto central	
Medio de almacenamiento (tarjeta micro SD)	Permite guardar hasta 10.000 imágenes por Gb (tarjeta de cuatro (4) Gb incluida)	
Banda espectral infrarroja	De 6,5 µm a 14 µm	
Nivel y rango	Auto	
Mecanismo de enfoque	Sin enfoque, no se necesita formación y con inteligencia integrada	
Opciones de enfoque: opciones NEAR/FAR exclusivas seleccionables por el usuario	NEAR > 23 cm; FAR < 23 cm	
Dimensiones	21 cm x 7,5 cm x 5,5 cm (8,3 pulg. x 3 pulg. x 2,2 pulg.); < 300 g. (10.5 oz.)	
Formato de archivo	Formato .is2 guardado en la tarjeta SD. El usuario puede crear informes o imágenes de calidad profesional que se pueden exportar a varios formatos en Smartview (BMP, DIB, GIF, SPE, FIF, SPEG, JPG, PNG, TIF y TIFF)	
Seguridad y cumplimiento de normativas	CFR47: 2009 Clase A. Parte 15 subapartado B; CE: EN 61326:2006; IEC/EN 61010-1:2010	
Garantía	Dos (2) años	

**Aplicaciones clave**

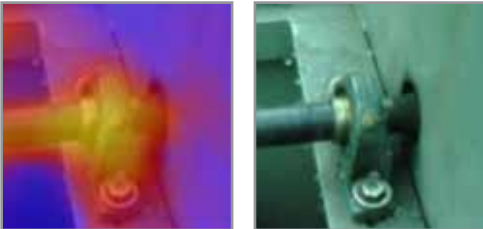
**Disyuntores sobrecargados**



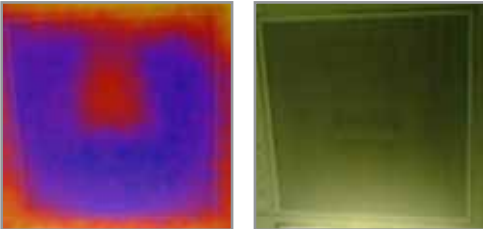
**Motores sobrecalentados**



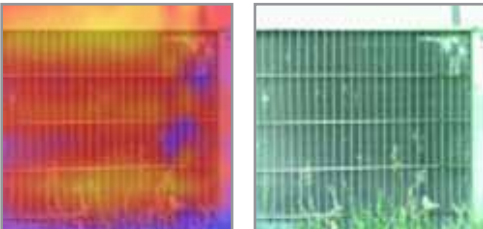
**Cojinetes sobrecalentados**



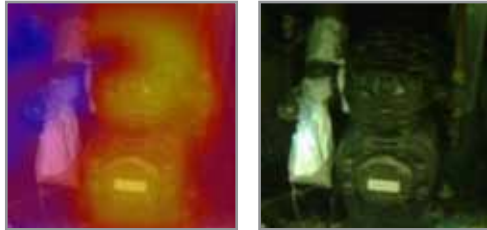
**Reguladores de aire defectuosos**



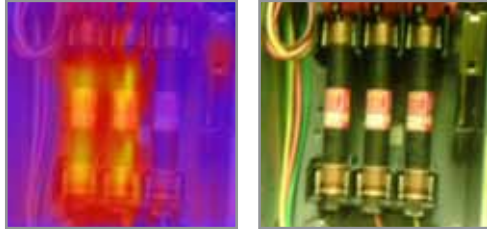
**Patrones de calor anormales en condensadores de AA**



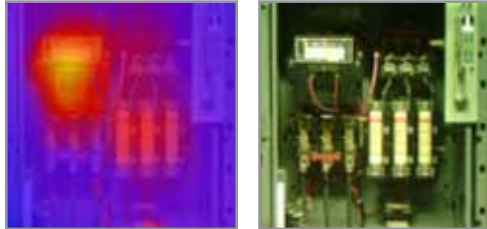
**Evaluación de válvulas de expansión de calor de compresores**



**Alimentación trifásica sin equilibrar**



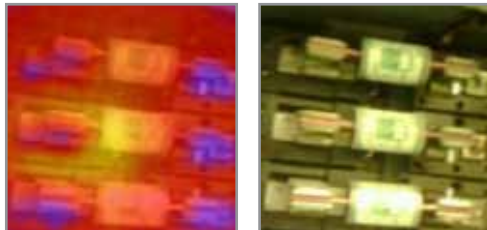
**Arrancadores de combinación**



**Temperatura normal de funcionamiento en disyuntores críticos**

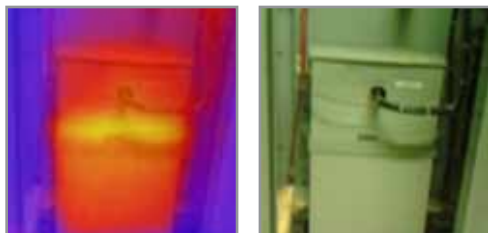


**Detección de problemas en dispositivos de distribución**

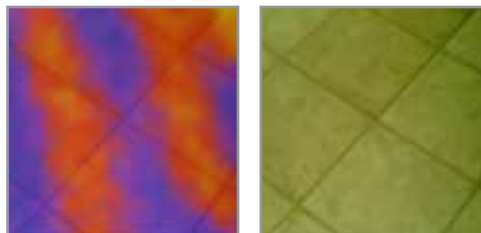




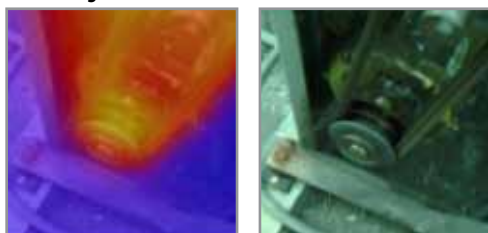
**Control de corrección del factor de potencia de condensadores**



**Comprobación de funcionamiento de suelos radiantes**



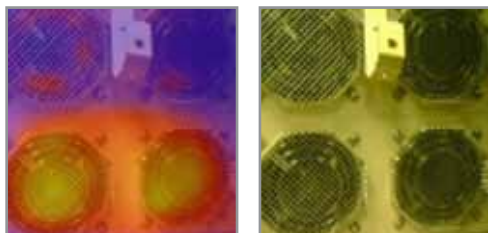
**Poleas y correas sobrecalentadas**



**Identificación de pérdidas de calor potenciales de puertas y ventanas**



**Comprobación de ventiladores de equipos de alta potencia**



**Your Results Matter™**

**Información para realizar pedidos**

- FLK-VT04** Termómetro visual de infrarrojos VT04
- FLK-VT02** Termómetro visual de infrarrojos VT02

**Incluido con el producto**

Estuche rígido, correa, tarjeta mini SD y adaptador, software SmartView® en CD, baterías de ión-litio y cargador Micro USB/fuente de alimentación (incluyendo adaptadores) (VT04) o 4 pilas AA (VT02), guía de inicio rápido impresa en inglés, español, alemán, francés y chino simplificado; otros idiomas en el CD. Manual del usuario en el CD (21 idiomas).

**Opcional**

- CARGADOR FLK-VT04** Cargador extra para VT04
- FUNDA FLK-VT C90** Funda para VT02 y VT04
- C90** Estuche flexible C90

**Ahorre dinero con los kits Fluke:**

- KIT DE MANTENIMIENTO FLK-VT04** Incluye un termómetro visual de IR VT04 y un multímetro con medición de aislamiento 1507
- KIT HVAC FLK-VT04** Incluye un termómetro visual de IR VT04, un medidor de pinza amperimétrica True-RMS HVAC 902 y un multímetro digital 116
- KIT ELECT FLK-VT04** Incluye un termómetro visual de IR VT04, un multímetro 117 y un medidor de pinza amperimétrica True-RMS 376 CA/CC

**Fluke Ibérica, S.L.**  
 C/ Valgrande, 8  
 Ed. Thanworth II · Nave B1A  
 28108 Alcobendas  
 Madrid  
 Tel: 91 4140100  
 Fax: 91 4140101  
 E-mail: info.es@fluke.com  
 Acceso a Internet: www.fluke.es

©2013 Fluke Corporation. Reservados todos los derechos. Información sujeta a modificación sin previo aviso. 08/2013 Pub\_ID: 12096-spa

No se permite ninguna modificación de este documento sin permiso escrito de Fluke Corporation.